

# Weihnachtskalender „Einöde“: 26 Waldhof



Der Waldhof – ein „Geheimtipp“

Der Waldhof

Über der Tür dieses abgelegenen Hofes am „Einöd-Langweg“ hoch am Waldrand mit herrlicher Aussicht über den Bayerwald steht eingraviert in einen alten Stein: „19 J.M. 56“. Es gibt aber auch das Jahr des Bestehen des Hofes seit 1899.

Es gibt einen alten Wassergrand.

Heute wohnen hier in Miete die beiden Polen Patrick und Thaddäus.

Der Waldhof liegt hochgelegen am Pröller/Predigtstuhl und ist die letzte Station vom „Einöd-Langweg“.









Holztafel

„Die Rosenvision“ am Waldhof



© 2017

UNITED7987



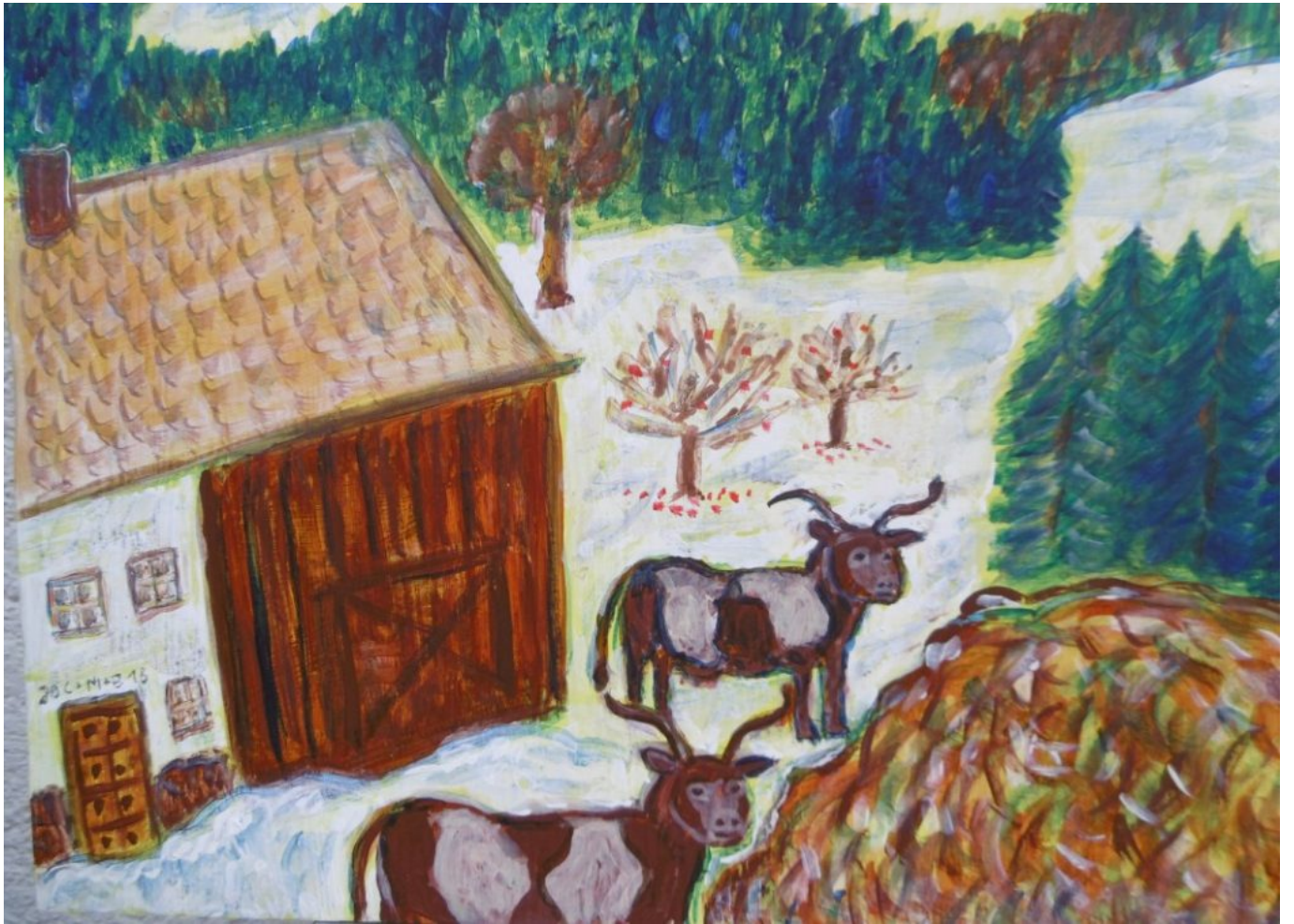
Monika Bergbauer und Latif eim Aufbau

**Impuls von Altpfarrer Ernst-Martin Kittelmann:**

Die Rosenvision

Gott kommt in unsere Bedürftigkeit. Aus dem Misthaufen unserer Fehler und Schwächen lässt er die Rose wachsen Er bringt in unsere zerfallene Existenz den heiligen Geist, der unsere Dunkelheit licht macht.





Detail: Kühe im Schnee und Misthaufen



Der Waldhof