

Eine Broschüre zum Bayerischen Part des Wolfgangsweg ist in Arbeit



Vorstandsmitglied vom Verein Pilgerweg St. Wolfgang, Marco Göde von "Göde Grafik & EDV", arbeitet derzeit an einem Wolfgangspilgerführer

Marco Göde, eine "tragende Säule" unseres Vereins, widmet sich derzeit zusammen mit Hildegard Weiler, Dorothea Stuffer und Elke Weber einer Broschüre über den Wolfgangsweg. Die Broschüre soll nach Fertigstellung in Druck gehen und an alle Tourismusämter bzw. Gemeinden am (geplanten) Wolfgangsweg von der Wolfgangskapelle bis nach Regensburg bzw. nach Neukirchen

b.Hl.Blut (Richtung Tschechien) versendet werden mit dem Anliegen, die jeweiligen Wolfgangsweg-Strecken, die ja bereits feststehen und vielfach bekannt sind, in die regionalen Wanderkarten aufzunehmen und Hinweis-Schilder und evtl. Markierungen anzubringen.



Die beliebten Blechschafe, Wolfgangsfigur und "W"-Markierung



Das "Wolfgang-Hackl"

Die Broschüre wird enthalten:

Die gesamte Weg-Karte nach Regensburg bzw. Tschechien

Über den heiligen Wolfgang und sein leben

Fotos, Zeichnungen und Bilder

Fotos von Events am Wolfgangsweg

Wolfgangkapelle am Wolfgangriegel bei Böbrach



Tre

ffen auf der Wolfgangkapelle mit Anton Wintersteller,
Pilgerweg- und Wolfgangsweg-Beauftragter aus Österreich



Aufstieg zur Wolfgangskapelle



Hinweis auf den
Wolfgangsweg in Viechtach (Herzstück)



Gezeichnete, aquarellierte Inspirationen von Dorothea Stuffer



St.

Wolfgang am Wolfgangsee im Salzkammergut/Österreich – Foto
Pilger Rudi Simeth



Pilgerkreuze aus Birke
herstellen für ein Event auf der Wolfgangskapelle

**Handeln,
wie der Geist es eingibt.**

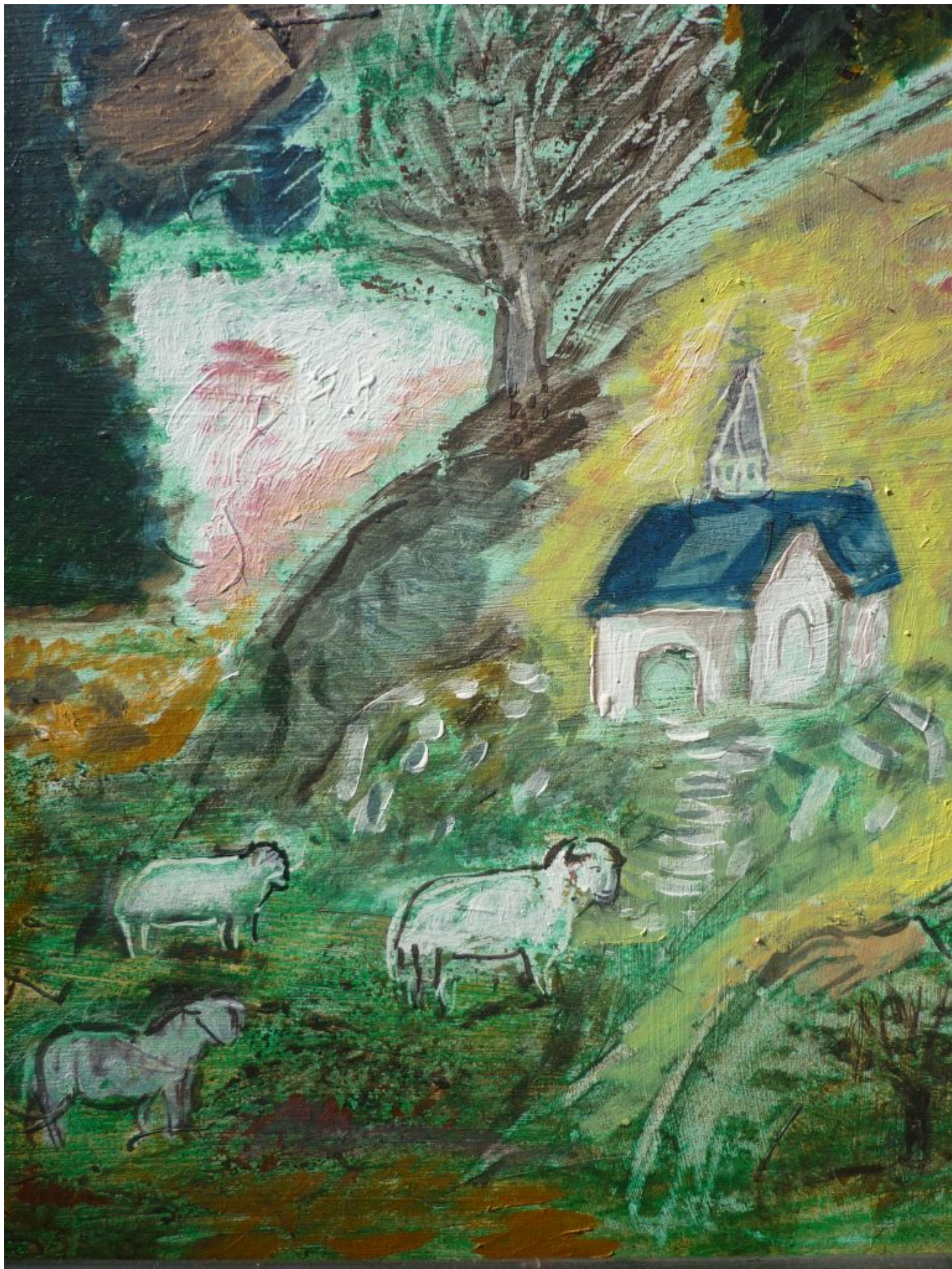
**Weitergeben,
was Jesus lehrt.
Auf bewährten Wegen
Neues wagen
(Angela Merici)**



**Der heilige Wolfgang, eine Leuchte
Gottes in dunkler Zeit**



Pilgern, ein weiter Weg in die Mitte



Schafe auf dem Weg zur Wolfgangskapelle
Birkentor am Herzstück vom Wolfgangsweg:





DU WUNDERMANN
DEUTSCHLANDS, ST.
WOLFGANG - EINE LEUCHE
GOTTES IN DUNKLER ZEIT
MITTEN UNTER UNS