

# Ein franziskanisch-wolfgangisches Kunstereignis in Sicht



Frank Späth lädt Stuffer-Blechfiguren und Stuffer-Blechtiere in sein Auto

**Frank Späth ist Künstler und Pädagoge**

**Kunstaussstellung mit Bezug auf den Erzengel Michael, den heiligen Franziskus und dem heiligen Wolfgang am Jakobsweg**

“Ich finde, dass deine Kunstwerke (eigentlich alles, egal ob Zeichnung, Bild oder Blechkunst) ganz toll an einem schönen historischen Ort zur Schau gestellt werden sollten!”

### **Anfrage an Künstlerin Dorothea Stuffer**

Meine Anfrage verbinde ich aber auch mit der Zusage meiner tatkräftigen Unterstützung. Ich möchte einfach, dass Dir möglichst wenig Arbeit zufällt. Abholung und Hängung der Werke würde ich erledigen, ich bräuchte einfach nur das Gespräch und die sorgfältigen Absprachen vor Ort bei Dir, damit ich nichts falsch mache und den mir anvertrauten Kunstwerken von Dir auch gerecht werde. Dazu ein kleiner Ausstellungskatalog, aber das alles in liebevoller Kleinarbeit von Hand gemacht. einfach nur mal unsere Anfrage, ob Du Dir das auch vorstellen kannst.

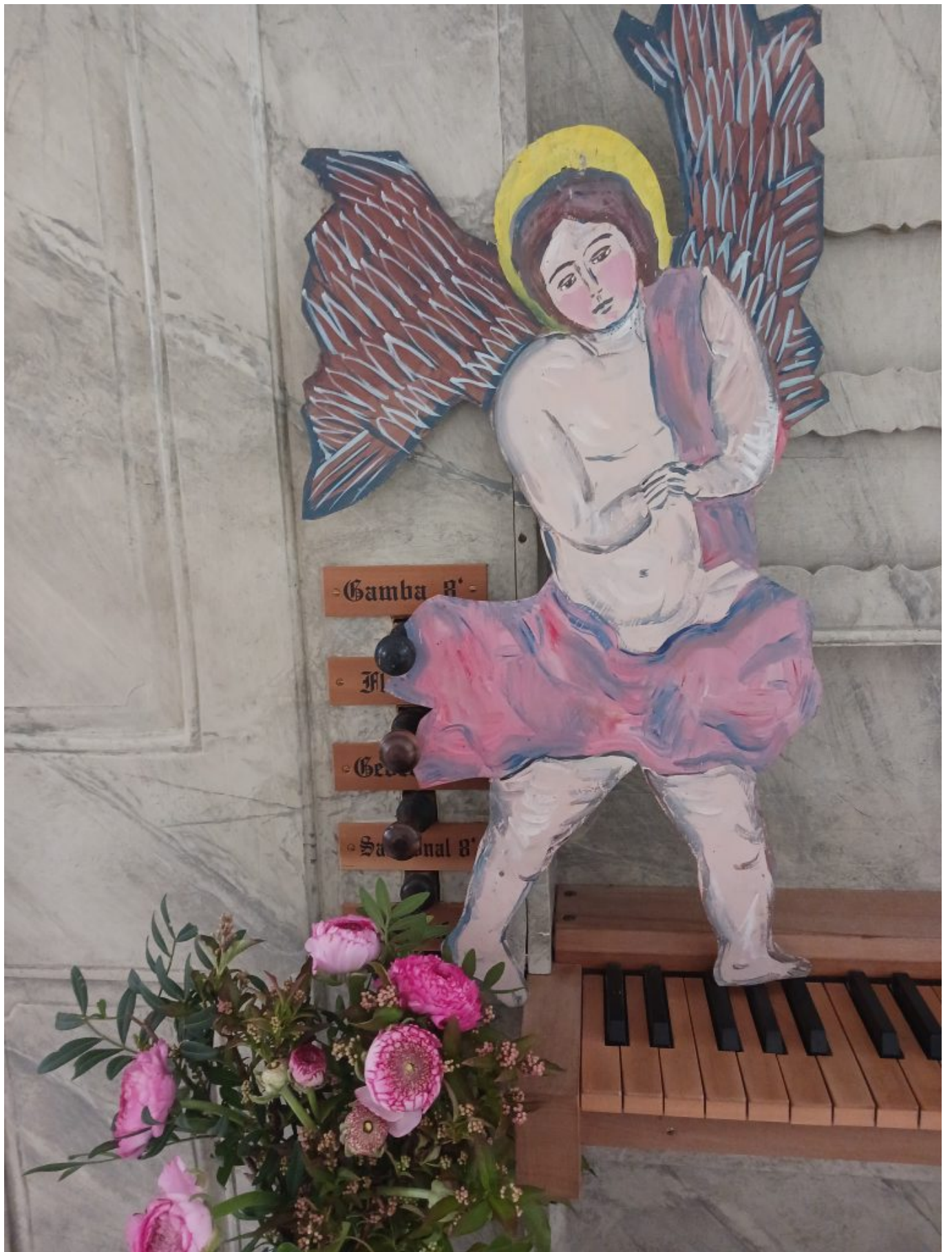
Liebe Grüße und alles Gute von Frank

Nun war Frank bei Dorothea Stuffer und die beiden unter anderem auch Wolfgangsfreunde haben uns nach zehn Jahren sofort so gut wie immer verstanden.

Frank hat zwei oder drei Erzengel-Michael-Figuren, zwei oder drei Franiskusfiguren, eine Wolfgangsfigur, etliche Blechschafe, die Alpakaherde mit Alpakahirt und Ziege und Myriaden von Engeln in sein Künstlerauto eingeladen. Weitere Objekte, Bilder kommen pö a pö noch dazu.

Gemeinsame Gedanken zur Kunst....

“Kunst zu machen ist bei uns ein absolutes Grundbedürfnis. Es geht einfach nicht ohne Kunst zu machen. Wenn wir, Dori, im Gefängnis wären, wir wären unglücklich und traurig und uns würde es schlecht gehen und wir würden hadern mit unserer Situation. Doch wir würden nicht anders können, als kleine Zeichnungen auf die Gitterstäbe zu kritzeln.”



Putte und Blumen

Frank Späth teilt mit: