

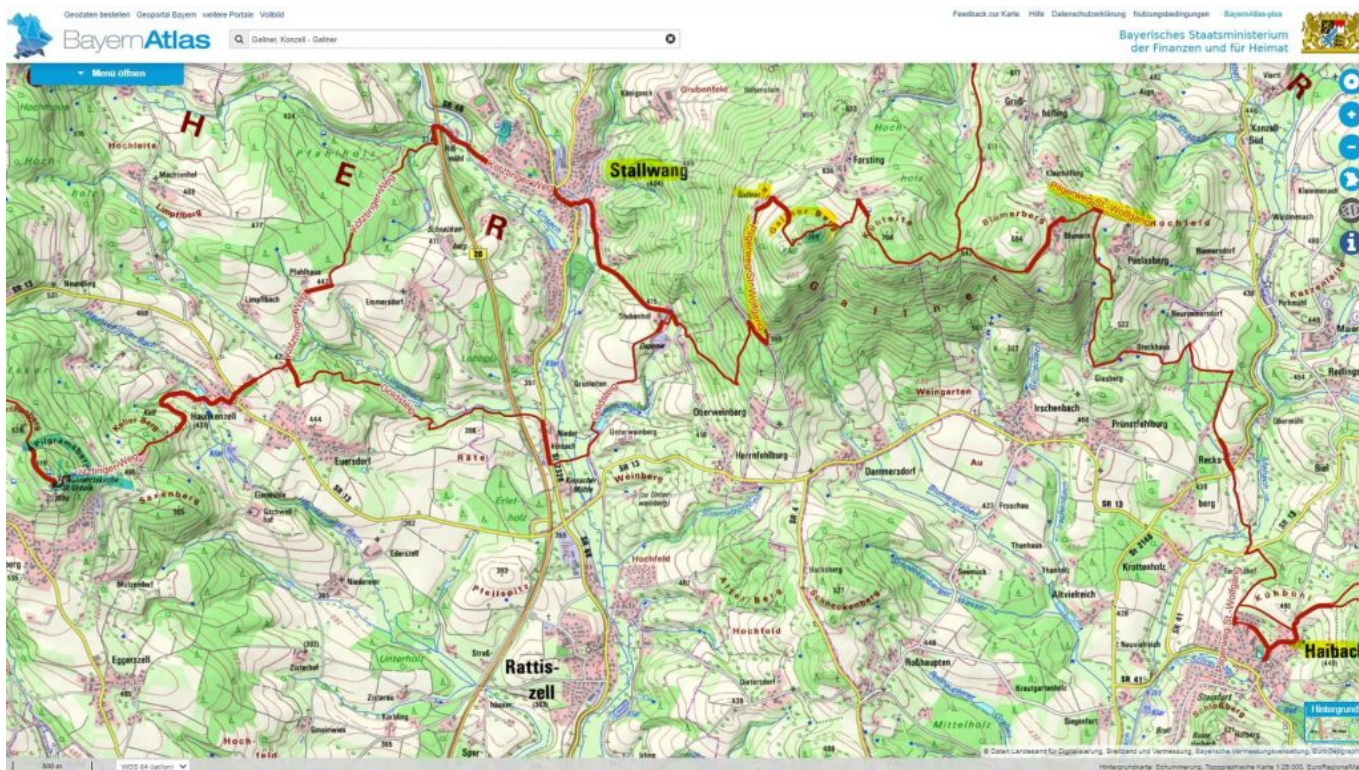
Der Gallner am Wolfgangsweg



“Mittelalterliche ” Karte auf den Spuren des heiligen Wolfgang, hier der Streckenabschnitt um den Gallner

Der **Gallner** mit seiner Höhe von von 709 Metern Höhe ist einer der höchsten Punkte des Pilgerweges St. Wolfgang im Bayerischen Wald.

Dies stellte **Pilger Rudi Simeth** aktuell beim Kartenstudium nach einem **Dankes-Gang** zum Gallner fest.



Die Wolfgangswegstrecke um den Gallner aus der Bayernkarte – dokumentiert hier von Pilger Rudi Simeth

Pilger Rudi Simeth teilt uns aktuell mit:

“Von Elisabethzell/St. Englmar – Haibach kommend vereinigt sich der Pilgerweg St. Wolfgang kurz vor dem Gallner Berg mit dem Ostbayerischen Jakobsweg und führt derzeit laut BayernAtlas bis Stallwang. Der Weg könnte aber auf gleicher Trasse wie der Jakobsweg bis Regensburg geführt werden.

Edeltraud und ich ließen im Auto beim Gallner Bauernhaus zuerst einen Regenschauer vorübergehen und machten dabei leckere Brotzeit.

Dann bei „Nach Regen folgt Sonnenschein“ spazierten wir zum „Gipfelkreuz“. Dies steht nicht am höchsten Punkt des Berges, aber an einer wunderbaren Aussicht auch zum Bogenberg – hinunter nach Stallwang und hinüber zum Pilgramsberg – worüber auch der Jakobsweg führt.”

Hierzu einige Foto-Impressionen von Pilger Rudi Simeth unterwegs:



St. Sixtus am Gallner



Gipfelkreuz Gallner Berg



Bogenberg



St. Michael, Stallwang



St. Ursula, Pilgramsberg

**Wenn man den Wolfgangweg in acht Etappen – von der
Wolfgangskapelle ausgehend bis nach Regensburg – einteilt, so
ist dieser Streckenabschnitt die 4.Etappe in einer Länge von
16 Kilometern:**

Haibach – Gallner – Stallwang – Pilgramsberg (16 Kilometer)