

Adventskalender „Einöde“: 20 Hilber



Der Hilber liegt in Öd bei Kollnburg

Hilber

Die erste Erwähnung des Hofes war 1828 (mehr dazu kann man bei der Gemeinde Kollnburg erfragen). Der alte Wassergrand wurde von Urgroßvater Johann Fuchs gebaut. Das Wasser vom Pröllerswald reichte im trockenen Herbst 2018 knapp für die 50 Milchkühe und 50 Nachzuchtkälber. Alles Heu und Stroh für den Eigenbedarf wird selber geerntet. Besitzer heute: Familie Heike und Eduard Fuchs.

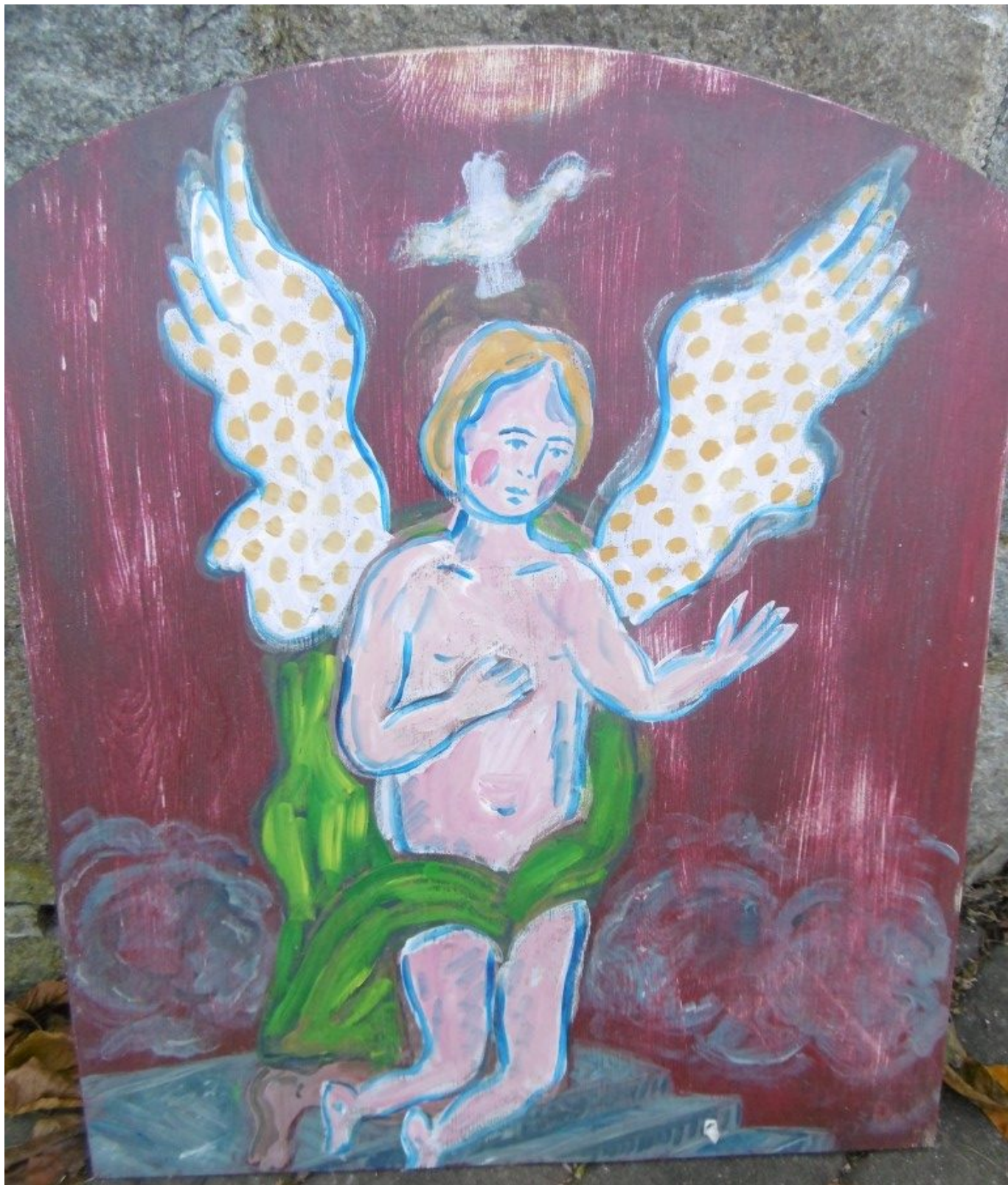


Nach Kollnburg gehen und zurück zum Hilber sehen...

Impuls von Altpfarrer Ernst-Martin Kittelmann:

Engel und Taube

Der Geist Gottes weist den Weg zur Demut.





Beim Einöd-Aufbau: Pilgerhelferin Monika Bergbauer liebt Tiere!